

**Международный конгресс
«СИБИРСКИЙ ПЛАЦДАРМ: ВРЕМЯ НОВЫХ РЕШЕНИЙ»**



**Сибирский
плацдарм**

Технологии • Ресурсы • Человек

**Siberian
Platform**

Technologies • Resources • Human

Сибирский федеральный университет

19-20 апреля 2017 г.
г. Красноярск

Сибирь: поиски новой идеи развития

А.Н.Пилясов

**Директор Центра экономики
Севера и Арктики, СОПС, Москва**

Фундаментальные черты сибирской экономики

- **Зональность**

Гранберг А.Г. «Экономика Сибири в разрезе широтных зон» и др.

(три зоны – три сибирские экономики - юг-север-Арктика)

- **Ультраконтинентальность (сухопутность)**

Безруков Л.А.

«Континентально-океаническая дихотомия в международном и региональном развитии»

(море тайги, но тайга без моря)

Идеи эндогенного экономического роста

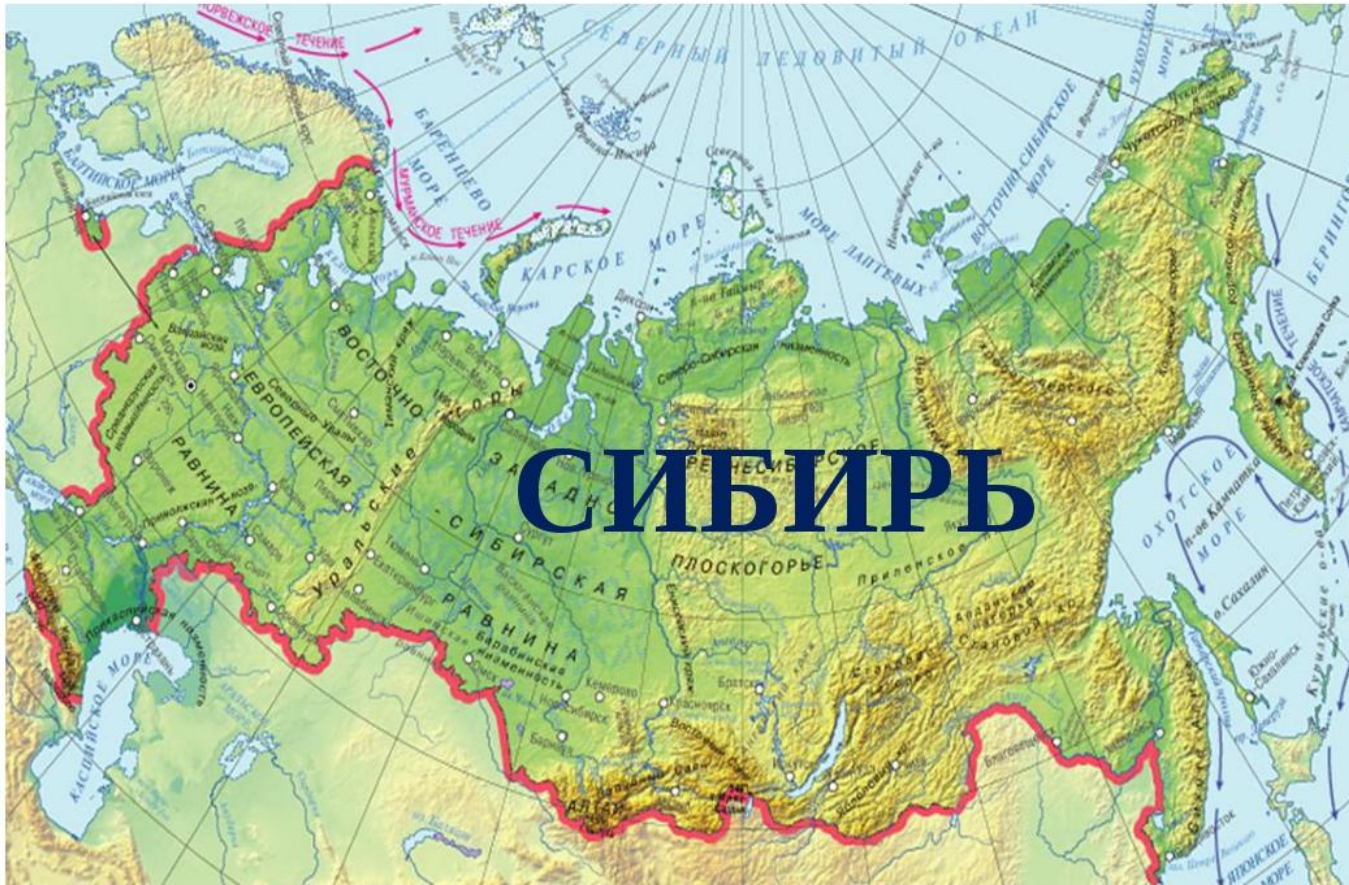
Пять меридианных профилей России

«юг-север-арктика»

Самарская область- Республика Татарстан – Кировская область – Республики Коми- Ненецкий автономный округ	Нижегородская область - Ярославская область - Вологодская область - Архангельская область	Юг Тюменской области- Ханты- Мансийский автономный округ – Ямало -Ненецкий автономный округ	Иркутская область Эвенкия - Таймыр	Приморский край - Хабаровский край - Магаданская область - Чукотский автономный округ
--	---	---	------------------------------------	---

- **Снижение плотности населения**
- Гендерная асимметрия **меняет знак** (или ослабевает) (**вне-семейная социализация**)
- Удельный вес внутрирегиональной миграции **снижается** (**открытость, толерантность**)
- Доля предпринимателей в населении **снижается** (**не-рыночность**)
- Средний размер предприятия часто **увеличивается**, поставщики **дальше** (**дальние контракты**)
- Доля занятых в бюджетной сфере **растет**
- Доля зарплаты в денежных доходах **растет**, предпринимательского дохода **падает** (**коллективистский характер доходов**)
- В денежном потоке домохозяйств доля текущих расходов **снижается**, сбережений **растет**
- Доля инвестиций в здания и сооружения в общих инвестициях в основной капитал **растет**
- **На смену сил рыночной конкуренции локальные монополии с перекрестным субсидированием**

Ультраконтинентальность



Сибирь обижена Россией?

Среднедушевые денежные доходы населения в месяц; рублей	2005	2010	2015	Место, занимаемое в Российской Федерации 2015
Российская Федерация	8088	18958	30474	
Центральный федеральный округ	10902	24645	38776	1
Дальневосточный федеральный округ	8989	20807	36320	2
Уральский федеральный округ	9581	21832	32794	3
Северо-Западный федеральный округ	8996	19837	32388	4
Южный федеральный округ	5757	15114	27004	5
Приволжский федеральный округ	6229	15840	26300	6
Сибирский федеральный округ	6731	15007	23584	7
Северо-Кавказский федеральный округ	4537	13253	23023	8
Крымский федеральный округ			16063	9

Много медленных – мало быстрых средств коммуникации

	Число абонентских устройств сотовой связи на 1000 человек 2015	Число квартирных телефонных аппаратов общего пользования на 1000 городского населения 2015	Удельный вес в общем объеме услуг почтовой связи услуг EMS, % 2009	Удельный вес сельских населенных пунктов, необслуживаемых сетью почтовой связи, %, 2009	Удельный вес объема почтовой связи в общем объеме услуг связи, 2009
Российская Федерация	1 937,8	197,3	2,4	5,0	7,0
Северо-Западный федеральный округ	2 340,4	236,4	1,9	3,3	6,4
Центральный федеральный округ	2 219,7	247,3	4,7	8,5	7,1
Южный федеральный округ	2 037,7	164,2	0,3	1,6	6,9
Уральский федеральный округ	1 986,3	161,2	0,7	4,8	5,4
Приволжский федеральный округ	1 808,4	189,6	0,3	2,1	7,7
Дальневосточный федеральный округ	1 805,9	182,2	1,2	11,5	7,9
<i>Сибирский федеральный округ</i>	1 742,0		0,4		7,8
		158,1		1,7	
Северо-Кавказский федеральный округ	1 338,7	102,7			
Крымский федеральный округ	70,6	71,4			

Предпринимательский потенциал есть – распределен неравномерно

2014	Число малых предприятий на 10000 человек населения
Российская Федерация	144
Северо-Западный федеральный округ	240
Уральский федеральный округ	163
Сибирский федеральный округ	156
Дальневосточный федеральный округ	151
Центральный федеральный округ	147
Приволжский федеральный округ	124
Южный федеральный округ	115
Крымский федеральный округ	79
Северо-Кавказский федеральный округ	55

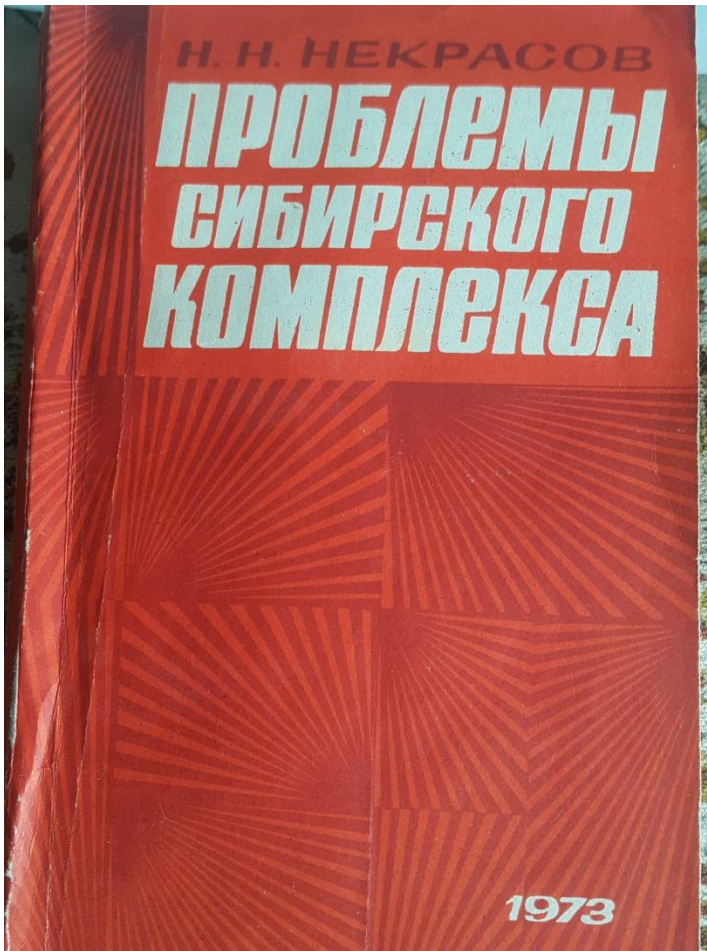
Новосибирская область	278
Красноярский край	187
Томская область	178
Омская область	155
Алтайский край	134
Республика Хакасия	126
Кемеровская область	124
Иркутская область	118
Республика Бурятия	114
Республика Алтай	106
Забайкальский край	59
Республика Тыва	42

Пауза в освоении?

- **«Временами русская колонизация словно «захлебывалась» от несоответствия размеров открываемых территорий численности служилых и промышленных людей»** Покшишевский **«Заселение Сибири»**. Иркутск. 1951. 208с. С. 26.

Микромарксизм в действии - противоречие активов и институтов

Как было полвека назад

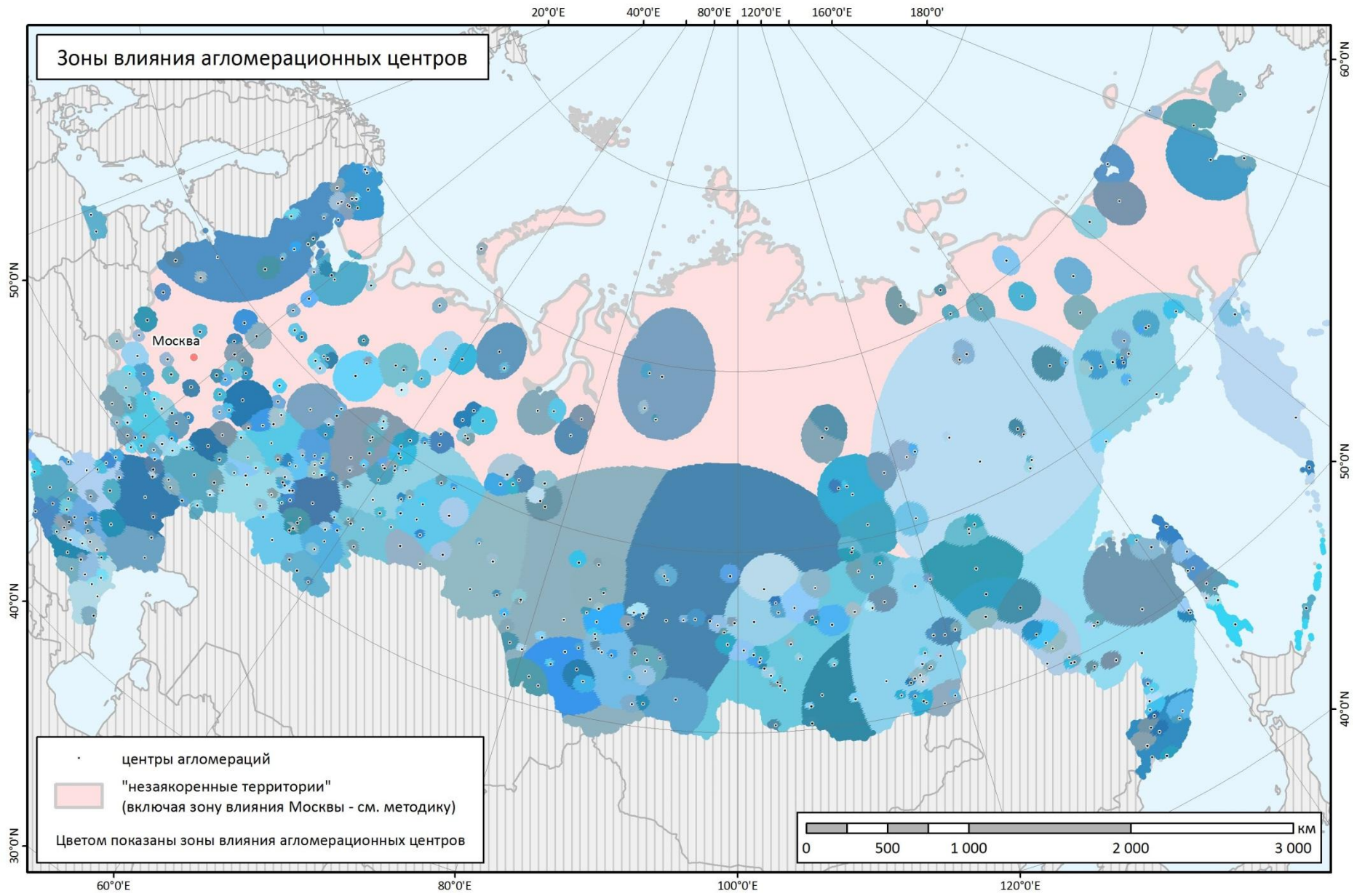


- **Поэзия экзогенного роста и экономии на масштабе:** «Для хозяйственной деятельности становятся доступными территории с самыми трудными природными условиями. Эпоха «резервных» территорий, не имевших определенной экономической направленности и остававшихся практически пустынями, закончилась».С. 128

Что взамен этих эффектов сегодня?

- Агломерационный эффект: сибирские городские агломерации
- Низовой экономический район: бийский биофармацевтический кластер
- Техника для Севера (проектный подход интеграции юга и севера Сибири)
- Транзитность с Китаем
- Внутрисибирские макрорегионы и новый институт пространственной корпорации

Возрастающая отдача - поиски *сибирских* экстерналий (малое производственное предпринимательство)



Составитель: Гончаров Р.В.

Экономические районы эпохи экзогенного и эндогенного роста

Характеристики	«Большой» район Колосовского	«Малый» район Алаева-Бекаттини
Экономическая эпоха	Ранняя индустриализация	Начало постиндустриальной трансформации, новая индустриализация
Организационная структура	Район - крупный производственный комбинат (конвейерного типа)	Район-конгломерат (сеть) малых фирм
Основа районирования	Энергопроизводственная	Коммуникационная, рынок труда
Границы	По энергорайонам	По местным рынкам труда
Размер	Тысячи кв.км	Сотни кв.км
Основа района	Локализованный подбор сочетаний отраслей	Локализованный подбор сочетаний навыков и компетенций
Цель существования	Вывоз продукции отраслями союзной специализации	Устойчивое развитие местного сообщества за счет глобальной конкурентоспособности местных фирм и компаний
Специализация	По отраслям, стабильная	По видам деятельности и компетенциям (профессиям), высоко изменчивая
Источники развития	Экзогенные – госкапвложения и местные природные ресурсы	Эндогенные - местное сообщество, его человеческий, креативный, социальный капитал, глобальные рынки и инвесторы
Ядро района	Территориально-производственный комплекс, в основе устойчиво повторяющийся тип производственного процесса	Территориальный кластер, постоянно меняющаяся специализация
Экономические эффекты	Экономия на масштабе, внутренние экстерналии	Экономия на диверсификации, внешние экстерналии
Характер основных материальных и природных активов	Гомогенный, однородный	Гетерогенный, неоднородный
Жизненный цикл	Энергопроизводственный цикл: перетоки вещества, энергии	Инновационно-производственный (креативный) цикл: перетоки знания, информации
Узловая проблема	Ведомственность против местничества (конфликтные интересы ведомств и территории)	Глобализм против местной идентичности (конфликтные интересы глобальных компаний и местного сообщества, малого бизнеса)
Атомарный (первичный) элемент	Производственное предприятие (программный подход)	Инвестиционный проект (проектный подход)

Базовый каталог высокотехнологичной промышленной продукции и услуг для нужд Арктической зоны Российской Федерации. Минпромторг. 2016

- Уральский федеральный округ – 110с.
- Центральный федеральный округ – 100с.
- Приволжский федеральный округ – 65с.
- ***Сибирский федеральный округ – 55с.***
- Северо-Западный федеральный округ – 48с.
- Дальневосточный федеральный округ – 26с.
- Южный федеральный округ – 25с.
- Северо-Кавказский федеральный округ – 19с.

Креативность по-сибирски

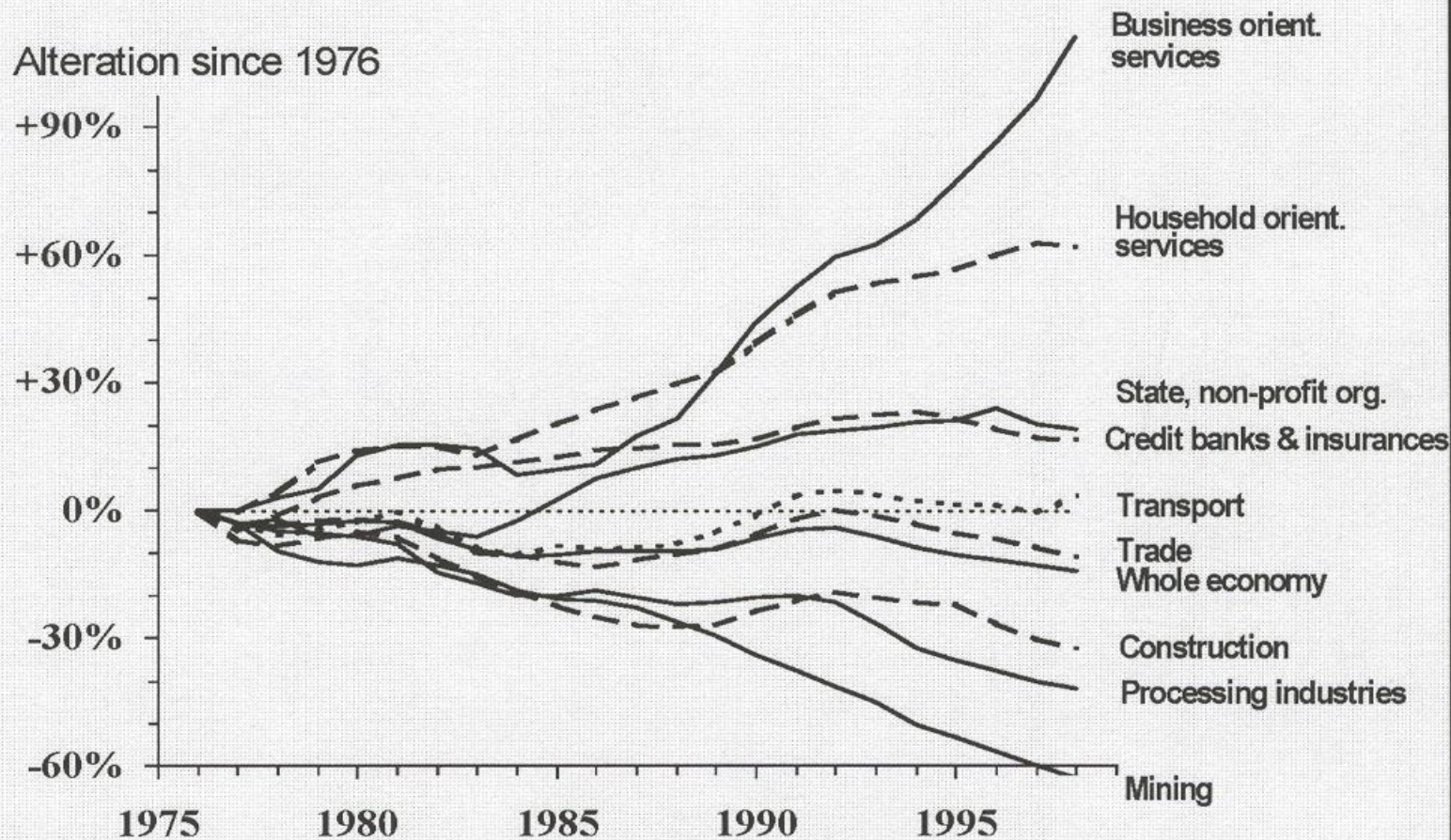
- Чтобы города Сибири умели собирать со своего контура молодых талантов, как Якутск, Красноярск, Тюмень. Чтобы они стали якорями молодых талантов – незаякоренные территории означают потерю молодежи в пользу Москвы и обеднение Сибири.
- Эффекты экономии на ландшафтном (многозональном) разнообразии. Экономия по Джекобс, но не городская, а региональная.
- Регионы обширных пространств, расположенные в нескольких ландшафтных зонах, объединяющие колоссальные слабо заселенные территории и средние по размеру (менее миллиона человек) городские центры – например, Красноярский край. Подобно тому, как в компактных креативных регионах центральной России аккумулируются творческие люди со всей страны, в городах-центрах обширных территорий концентрируются предприимчивые таланты со всего колоссального регионального пространства

Региональные решения

Кузбасс, Алтайский край,
Забайкальский край,
Эвенкия и Югра

Творческая реструктуризация

Figure 2: The development of employment in the Ruhr-conurbation '76-'98 – sectors of the economy



Source: Bade, University of Dortmund, statistics of employment, own presentation

Новая промышленная политика

- Поисковый, экспериментальный характер
- Инновационные приоритеты
- Опора на местную почву, децентрализованный, социально укорененный характер
- Специфичность, штучность
- Проектное управление (институт пилотного проекта)

Традиционная промышленная политика:

таргетирование (избирательная поддержка) сектора, отрасли, предприятия. Издержки: произвольность назначения «победителей», которым предназначались бюджетные средства; широкомасштабное лоббирование «генералов» от отраслей промышленности и сельского хозяйства; рентоискательство как чиновников, вовлеченных в процесс распределения средств промышленной политики, так и получателей государственных субсидий, дотаций, субвенций из числа представителей промышленных и аграрных предприятий

Новая промышленная политика:

Ускорение инновационных процессов. Ориентация на процесс обнаружения возможностей. В коллективный инновационный поиск вовлечены не только сами промышленные предприятия, но также и местная власть, бизнес в сфере услуг, некоммерческие структуры и организации местного сообщества. Новая промышленная политика в существенно большей, чем прежняя, укоренена в местную почву, использует неявное знание местных условий и местные компетенции. В существенно большей степени, чем прежняя, она имеет не отраслевой (например, поддержим легкую, а не пищевую промышленность), а функциональный характер: например, направлена на адаптацию (настройку) импортных технологий к специфическим местным условиям.

Параметры новой (многомерной) промышленной политики по реструктуризации монопрофильных городов

Особенности выбора направлений поддержки:

Поддержка не секторов в целом, а отдельных мероприятий

Пример: Поддержка НЕ туризма, сельского хозяйства и машиностроительного предприятия, а -- обучения иностранному языку работников гостиничного и ресторанного сервиса, подготовка технико-экономического обоснования создания теплицы, адаптация иностранной техники и технологии к местным климатическим условиям

2. Обеспечение демонстрационного эффекта субсидируемых мер (возможность применения опыта ГРОП в малом бизнесе и городском хозяйстве и наоборот)

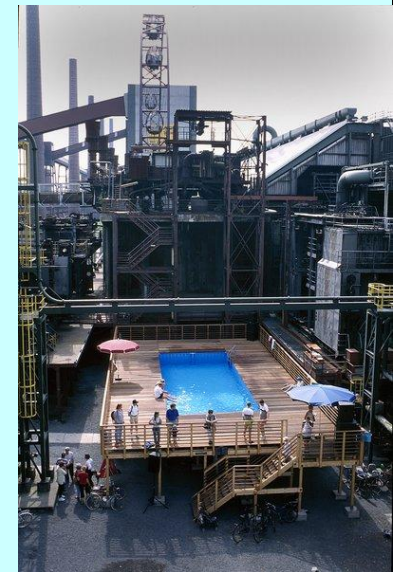
Пример: распространение опыта экспериментальных зон теплоэнергоэффективности

Институциональные меры повышения эффективности промышленной политики:

1. Создание координационных структур между ГРОП, местной и региональной властью, малым бизнесом, общественными организациями (региональное агентство реструктуризации, НКО по управлению проектами и т.д.)
2. Развитие сетей предпринимателей (ассоциации, альянсы)
3. Создание инфраструктуры инновационного поиска (новые исследовательские и образовательные структуры, организации по трансферу технологий, технологические центры и агентства)

Градостроительная политика:

Передача участков промзон другим Собственникам (муниципалитет, малый бизнес)



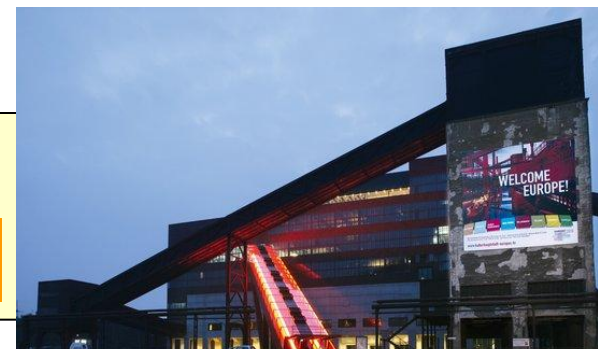
Региональная политика:

Развитие транспортной связности с полифункциональными центрами

Пример: новые остановочные пункты на железной дороге

Культурная политика: капитализация ресурсов местной культуры, этнических традиций, промышленного наследия

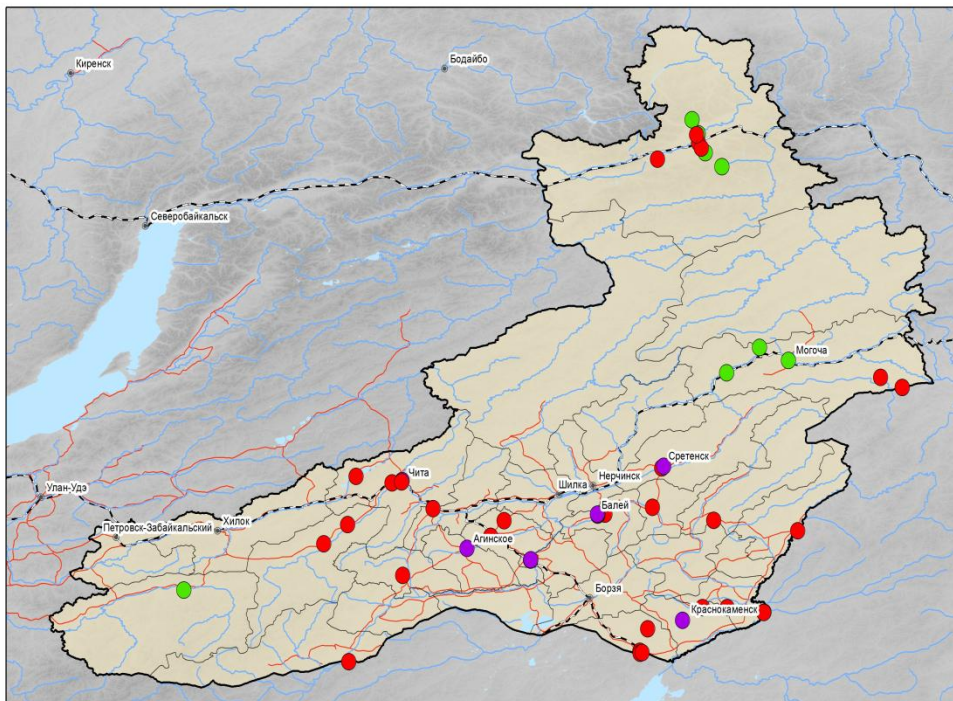
Пример: Ребрендинг старопромышленных территорий, организация объектов культуры (выставочные и концертные площадки) на бывших промышленных площадках



Алтайский край: региональная комбинаторика компетенций и рождение новой специализации

	Исходные (экстенсивные)	Итоговые (интенсивные)
1.	Технологии средств вооружения, военные и специальные технологии	Биофармацевтические технологии
	Аграрные (производство и переработка сельхозпродукции – пищевая, перерабатывающая)	
2.	Технологии средств вооружения, военные и специальные технологии	Информационные системы и технологии
3.	Энергетические	Энергосбережение, нетрадиционная энергетика
4.	Химические	Новые материалы
5.	Технологии средств вооружения, военные и специальные технологии	Технологии безопасности жизнеобеспечения и защиты людей и животных
	Инженерные (энергетическое, транспортное, сельхозмашиностроение)	
6.	Инженерные (машиностроение)	Сверхтонкое измельчение материалов (нано-)
7.	Строительные	Автономные системы жизнеобеспечения, трансформации традиционного жилья

Забайкальский край: комплексный план



- Модернизация и строительство ВЛ и ПС
- Модернизация и строительство инженерной инфраструктуры
- Модернизация и строительство транспортной инфраструктуры

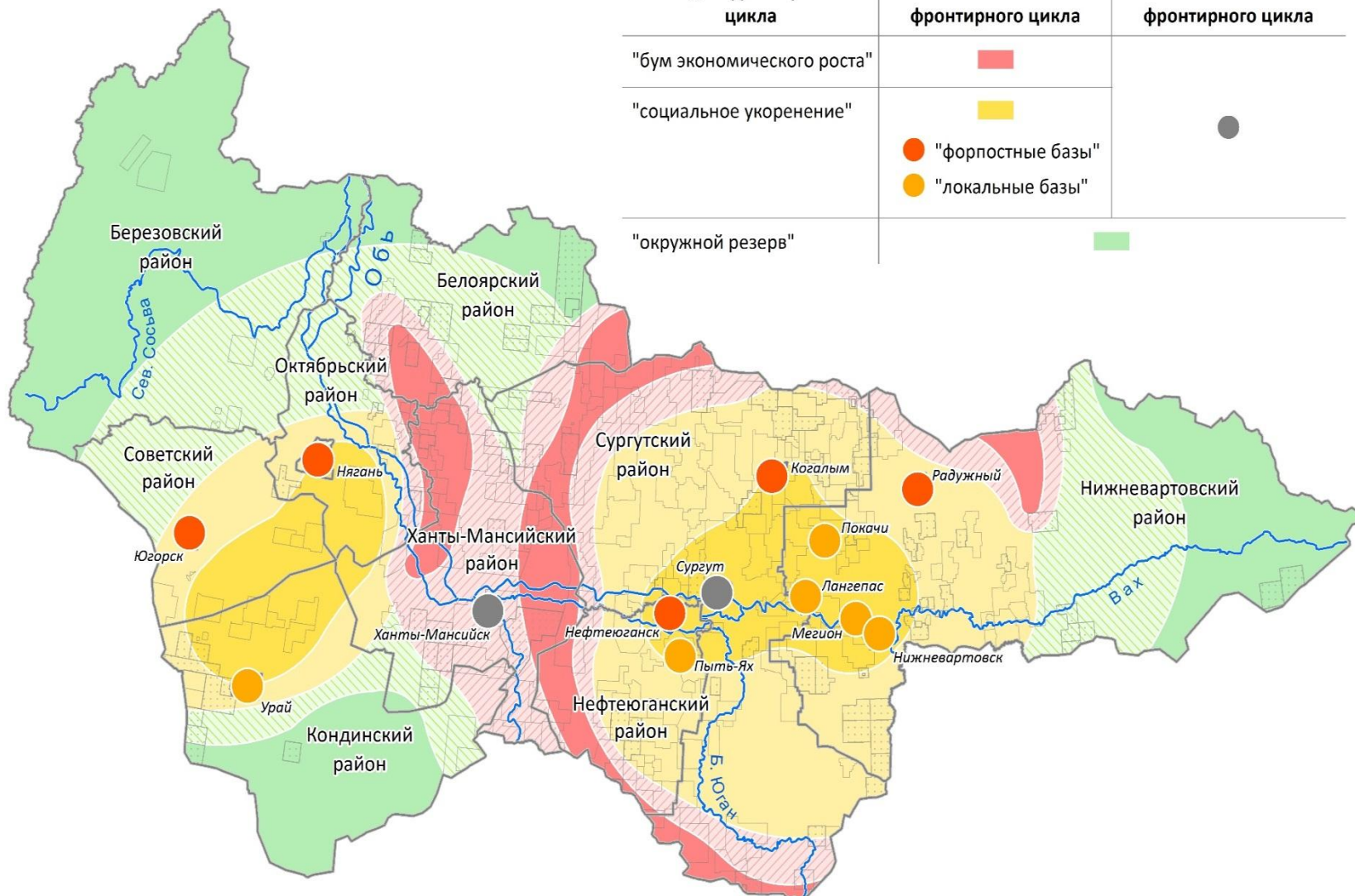
- Транзитность с Китаем
- Инновационная модернизация традиционных для края ресурсных отраслей
- Создание компактного опорного университета
- Малое и среднее предпринимательство на ресурсах
- Центр особых компетенций

Эвенкия: экспедиционное освоение пространств

- Экономические последствия низкой плотности проявляются в том, что здесь не работают агломерационные эффекты, когда один центр стягивает, концентрирует основные ресурсы; больше работают разнесенные на больших малонаселенных пространствах сетевые эффекты взаимодействия нескольких центров одного уровня и статуса.
- Привычные виды хозяйственной деятельности, материальные активы, чисто технические программы здесь обретают социальную трактовку.

БАЗОВОЕ ЗОНИРОВАНИЕ ТЕРРИТОРИИ ХАНТЫ-МАНСИЙСКОГО АВТОНОМНОГО ОКРУГА: ТРИ ЮГРЫ – ТРИ ПОЛИТИКИ

Стадия фронтального цикла	Высокая зависимость от фронтального цикла	Низкая зависимость от фронтального цикла
"бум экономического роста"		
"социальное укоренение"		
"окружной резерв"		



Спасибо за внимание!



Спасибо за внимание!

